

**Проект**  
главой муниципального округа  
Лефортово  
М.Ю. Сурковым

**О согласовании установки ограждающих устройств на придомовой территории многоквартирного дома по адресу: г. Москва, шоссе Энтузиастов, д.26**

В соответствии с пунктом 5 части 2 статьи 1 Закона города Москвы от 11 июля 2012 года № 39 «О наделении органов местного самоуправления муниципальных округов в городе Москве отдельными полномочиями города Москвы», постановлением Правительства Москвы от 2 июля 2013 года № 428-ПП «О порядке установки ограждений на придомовых территориях в городе Москве», рассмотрев материалы по установке ограждающих устройств на придомовой территории многоквартирного дома по адресу: г. Москва, шоссе Энтузиастов, д.26

**Совет депутатов решил:**

1. Согласовать установку ограждающих устройств на придомовой территории многоквартирного дома по адресу: г. Москва, шоссе Энтузиастов, д.26 согласно прилагаемой схеме размещения (приложение).
2. Направить копию настоящего решения в Департамент территориальных органов исполнительной власти города Москвы, управу района Лефортово города Москвы и уполномоченному собственниками лицу Калиниченко М.И. не позднее 5 рабочих дней с даты его принятия.
3. Опубликовать настоящее решение в приложении «Муниципальный вестник Лефортово» газеты «Лефортово», бюллетене «Московский муниципальный вестник» и разместить на официальном сайте [www.sovmunlef.ru](http://www.sovmunlef.ru).
4. Контроль за исполнением настоящего решения возложить на главу муниципального округа Лефортово М.Ю. Суркова.

**Глава муниципального  
округа Лефортово**

**М.Ю. Сурков**

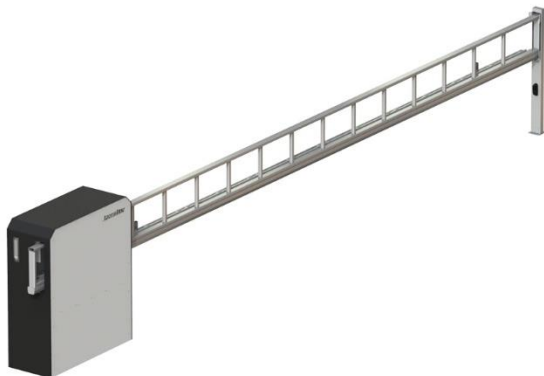
Приложение  
к решению Совета депутатов  
муниципального округа Лефортово  
от 20 октября 2020 года № \_\_\_\_\_

**Место размещения ограждающих устройств:  
г. Москва, шоссе Энтузиастов, д.26**



## Используемое оборудование

**Шлагбаумы:** электромеханический антивандальный откатной «DoorHan» Barrier Protector, с шириной перекрываемого проезда до 6 м.



(рис. 2)

**Камеры:** стандартного радиуса действия HIWATCH 2,8мм (либо аналог).  
Монтаж камер осуществляется на фасад здания, либо на мачту стандартным монтажным набором для крепления камер.



(рис. 3)

**Оборудование для диспетчеризации:** (вызывая панель, блок управления автоматикой) крепятся на/внутри тумбы шлагбаума.

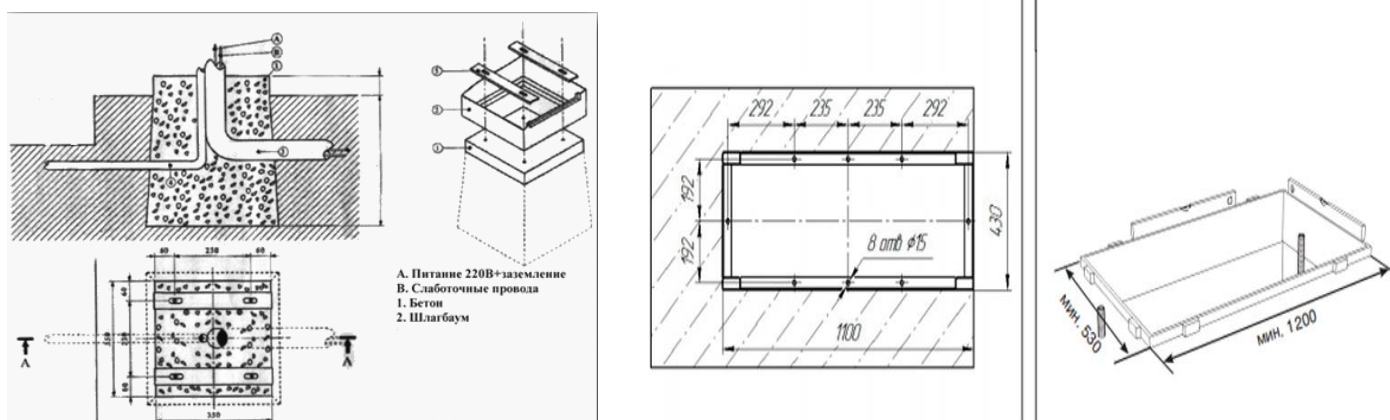
Работа всех коммутационных устройств осуществляется посредством подключения их к интернету кабельной линией. Для подключения используется кабель для наружной проводки FTP-5e 4x2x0,52. Прокладка кабеля в грунте на глубине до 0,3 м и асфальте в штробе на глубину 50-80 мм в ПНД трубе диаметром 25 мм, с толщиной стенки не менее 2 мм.



(рис. 4)

**Фундаменты:** плавающие, мелкозаглубленные выполняются из пескобетона М300, без арматурного каркаса. Глубина залегания 300 мм. Высота над грунтом не менее 50мм. Без подстилающего слоя и гидроизоляции.

(рис. 5)



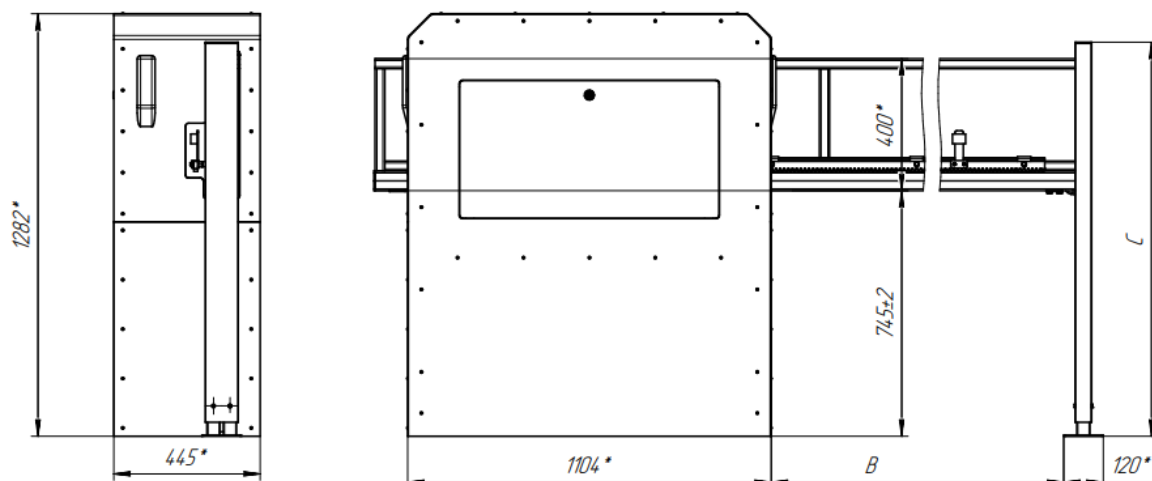
**Электроснабжение:** Для электроснабжения шлагбаума используется кабель ПУГНП 3x1,5 и/или 2x1,5. Прокладка кабеля ПУГНП и ФТР после выхода из земли осуществляется по фасаду здания в гофрированной ПНД трубе диаметром 25 мм.

Зоной разграничения ответственности заказчика и подрядчика является ЩСиС (Щит Силовой и Слаботочный). ЩСиС располагается в здании в точках, ближайших к месту установки шлагбаума. В обязанности заказчика входит подача в ЩСиС электропитания напряжения 220 В и предоставление устойчивого проводного интернет соединения. Коммутация всех исполнительных устройств с ЩСиС входит в функции подрядчика.

## **Шлагбаум электромеханический антивандальный откатной DoorHan «Barrier Protector»**

Шлагбаум откатного типа DoorHan «Barrier Protector» разработан для контроля доступа транспортных средств. Конструкция шлагбаума состоит из металлической стрелы, которая выполнена из оцинкованного профиля 71 x 60 x 3,5 мм, металлического корпуса с приводом и блоком управления. Все элементы покрыты порошково-полимерной краской, на стреле расположены светоотражающие элементы. Шлагбаум устойчив к внешним механическим воздействиям и климатическим условиям на территории РФ. Данный шлагбаум имеет повышенную скорость открытия/закрытия. Шлагбаум применяется на автопарковках, въездах в промышленные предприятия, дворовые территории, школы, детские сады и любые другие объекты, требующие системы контроля доступа транспортных средств. Шлагбаум снабжен регулируемым устройством безопасности, а также устройством фиксации стрелы в любом положении и ручным «расцепителем» для работы в случае отсутствия электроэнергии.

## Габариты



## Технические характеристики

Длина стрелы (проезда)	3000, 3500, 4000, 4500, 5000, 5500, 6000 мм
Высота (тумбы/до стрелы)	1300/920 мм
Температурный режим работы	от -35/-50 до +50 °С
Двигатель	Nice RB 400
Потребляемая мощность	250 Вт
Питание	230 В/50 Гц
Максимальный крутящийся момент	20 Нхм
Интенсивность использования	35%
Степень защиты	IP 64
Скорость открытия/закрытия стрелы	6-15 сек.
Обнаружение препятствий	беспроводные фотозлементы
Ручное (аварийное) открытие/закрытие	есть
Защитное покрытие	все элементы оцинкованы и покрыты порошково-полимерной краской