

**СОВЕТ ДЕПУТАТОВ**  
**МУНИЦИПАЛЬНОГО ОКРУГА ЛЕФОРТОВО**  
**РЕШЕНИЕ**

**18 апреля 2023 г. № 71-12**

**О согласовании установки ограждающего устройства на придомовой территории многоквартирного дома по адресу: г. Москва, шоссе Энтузиастов, д. 1, корп. 1**

В соответствии с пунктом 5 части 2 статьи 1 Закона города Москвы от 11.07.2012 № 39 «О наделении органов местного самоуправления муниципальных округов в городе Москве отдельными полномочиями города Москвы», постановлением Правительства Москвы от 02.07.2013 № 428-ПП «О порядке установки ограждений на придомовых территориях в городе Москве», рассмотрев материалы по установке ограждающего устройства на придомовой территории многоквартирного дома по адресу: г. Москва, шоссе Энтузиастов, д. 1, корп. 1,

**Совет депутатов решил:**

1. Согласовать установку ограждающего устройства на придомовой территории многоквартирного дома по адресу: г. Москва, шоссе Энтузиастов, д. 1, корп. 1, в количестве 1 (одного) откатного антивандального шлагбаума, согласно прилагаемой схеме размещения ограждающего устройства (приложение).

2. Направить копию настоящего решения в Департамент территориальных органов исполнительной власти города Москвы, управу

района Лефортово города Москвы и уполномоченному собственниками лицу Обсокову А. И., не позднее 5 рабочих дней с даты его принятия.

3. Опубликовать настоящее решение в газете «Муниципальный вестник Лефортово», бюллетене «Московский муниципальный вестник» и разместить на официальном сайте Совета депутатов муниципального округа Лефортово [www.sovmunlef.ru](http://www.sovmunlef.ru).

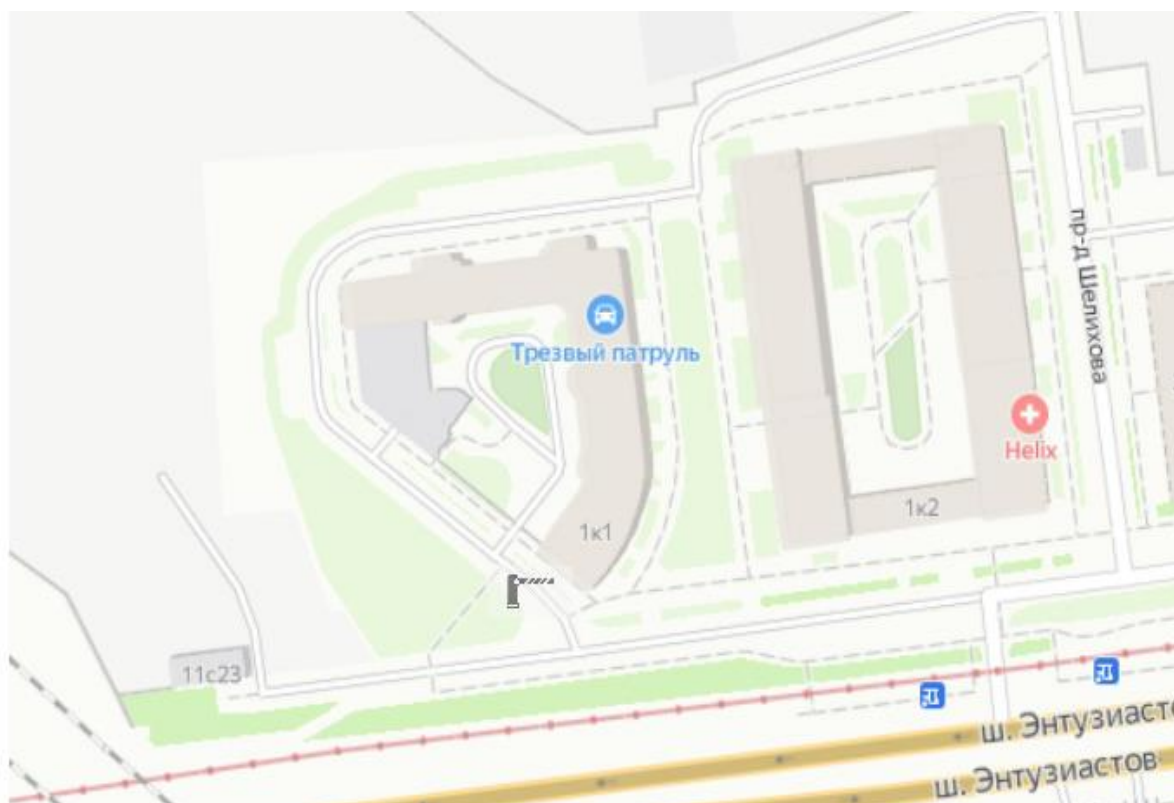
4. Контроль за исполнением настоящего решения возложить на главу муниципального округа Лефортово Суркова М. Ю.

**Глава муниципального  
округа Лефортово**

**М. Ю. Сурков**

Приложение  
к решению Совета депутатов  
муниципального округа Лефортово  
от 18 апреля 2023 года № 71-12

**Схема размещения ограждающего устройства:  
г. Москва, шоссе Энтузиастов, д. 1, корп. 1**



- ограждающее устройство

**Технический проект установки шлагбаума антивандального по адресу: г. Москва,  
шоссе Энтузиастов, д. 1, корп. 1**

**1. Вид отгораживаемой шлагбаумом придомовой территории многоквартирного дома и места размещения шлагбаума**

Для осуществления регулирования въезда/выезда транспортных средств на придомовую территорию многоквартирного дома по адресу: ш. Энтузиастов, д. 1, корп. 1, устанавливается одно ограждающее устройство в виде шлагбаума, расположенного на месте согласно прилагаемой схемы, утверждаемой общим собранием собственников помещений в многоквартирном доме.

Шлагбаум оборудуется системой видеонаблюдения и системой контроля управления доступом. Открытие шлагбаума происходит при помощи GSM ключа (брелока).

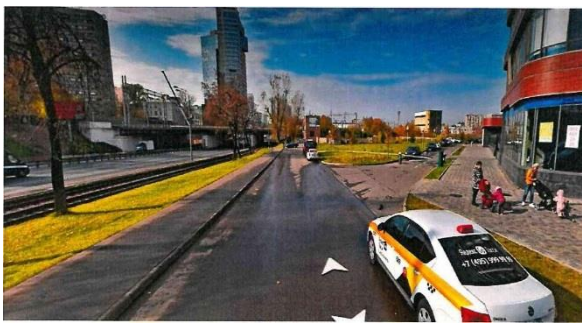


Рис. 1

**2. Внешний вид шлагбаума антивандального DoorHan AVB1-50**

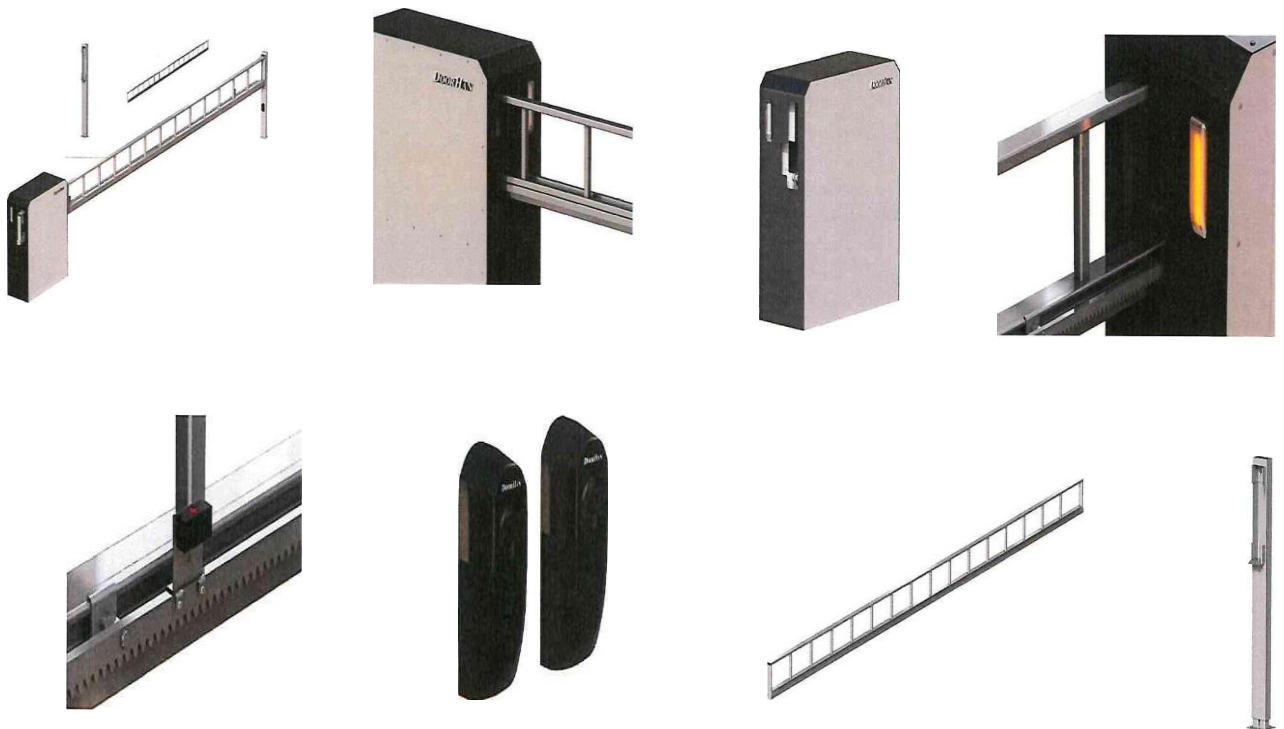


Рис. 2. Внешний вид шлагбаума

### 3. Описание и технические характеристики шлагбаума антивандального для ширины проема В = 5000 мм, AVB 1-50

Шлагбаум антивандальный DoorHan AVB1-50 откатной серии Protector для ширины проема В=5000 мм с электромеханическим приводом Sliding-500 для автоматизации откатных ворот. Изделие предназначено для контроля въезда на дворовые территории жилых кварталов, промышленных объектов, а также для ограничения проезда по улицам садовых товариществ.

Стальной антивандальный корпус надежно защищает механизмы шлагбаума от противоправных действий, механических повреждений и воздействий окружающей среды.

Усиленная стрела, сваренная из стальных профилей, перемещается в горизонтальном положении и не имеет уязвимых мест. В качестве крепежных элементов конструкции использованы метизы антивандального исполнения, особенностью которых является невозможность демонтажа обычными инструментами и приемами.

Электропривод Sliding имеет герметичный корпус, исключающий попадание внутрь влаги и пыли, магнитные концевые выключатели, встроенный приемник. Пластиковая крышка надежно защищает блок управления от повреждений и воздействия окружающей среды.

Электропривод имеет встроенный блок управления. В случае отсутствия электроэнергии привод можно разблокировать с помощью встроенного расцепителя. Для защиты от несанкционированной разблокировки привод оснащен замком. Имеет защиту от помех в электросети.

#### ТЕХНИЧЕСКИЕ ХАРАКТЕРИСТИКИ:

Тип шлагбаума	Откатной антивандальный
Сечение стрелы	Прямоугольное
Подсветка стрелы	Нет
Скорость открывания	9 м/мин
Напряжение питания	220 в
Потребляемая мощность, макс.	130 вт
Габариты	6224x4445x1282 мм
Рабочая температура	от асс до +500с
Страна производства	Россия

Шлагбаум оснащен комплексом оборудования: GSM-M01 (YJ1eM (1000 абонентов, дистанционное открытие с телефона), камерой видеонаблюдения, интегрированной в существующую систему видеонаблюдения и в существующую Систему контроля управления доступом, установлены датчики безопасности и фотоэлементы.