



## СОВЕТ ДЕПУТАТОВ МУНИЦИПАЛЬНОГО ОКРУГА ЛЕФОРТОВО

### РЕШЕНИЕ

*16 сентября 2014г. № 138-24*

**О согласовании установки ограждающих устройств на придомовой территории многоквартирного дома по адресу:  
г. Москва, ул. Волочаевская, д.10**

В соответствии с пунктом 5 части 2 статьи 1 Закона города Москвы от 11 июля 2012 года №39 «О наделении органов местного самоуправления муниципальных округов в городе Москве отдельными полномочиями города Москвы», постановлением Правительства Москвы от 2 июля 2013 года №428-ПП «О порядке установки ограждений на придомовых территориях в городе Москве», рассмотрев материалы по установке ограждающих устройств на придомовой территории многоквартирного дома по адресу: г. Москва, ул. Волочаевская, д.10,

#### Совет депутатов решил:

1. Согласовать установку ограждающих устройств на придомовой территории многоквартирного дома по адресу: г. Москва, ул. Волочаевская, д.10, в количестве 3 (трех) подъемных шлагбаумов, согласно прилагаемой схеме размещения ограждающих устройств (приложение).

2. Направить копию настоящего решения в Департамент территориальных органов исполнительной власти города Москвы, управу района Лефортово города Москвы и уполномоченному собственниками лицу Кошкину С. С., не позднее 5 рабочих дней с даты его принятия.

3. Опубликовать настоящее решение в газете «Муниципальный вестник Лефортово», бюллетене «Московский муниципальный вестник» и разместить на официальном сайте Совета депутатов муниципального округа Лефортово [www.sovmunlef.ru](http://www.sovmunlef.ru).

4. Контроль за исполнением настоящего решения возложить на главу муниципального округа Лефортово Суркова М. Ю.

**Председательствующий на заседании  
Совета депутатов муниципального  
округа Лефортово**

**Н. А. Нуждин**

Приложение  
к решению Совета депутатов  
муниципального округа Лефортово  
от «16» января 2024 года №138-24

**Схема размещения ограждающих устройств:  
г. Москва, ул. Волочаевская, д.10**



(рис. 1)

## Технический проект размещения ограждающих устройств по адресу: Москва, Волочаевская улица, 10

Все работы по устройству кабельных, силовых и слаботочных линий, а также работы по монтажу шлагбаумов производятся в соответствии с Постановлением Правительства Москвы от 27.07.2013 № 432-ПП "О видах, параметрах и характеристиках объектов благоустройства территории, для размещения которых не требуется получение разрешения на строительство, и видах работ по изменению объектов капитального строительства и (или) их частей, не затрагивающих конструктивные и иные характеристики их надежности и безопасности, не нарушающих права третьих лиц и не превышающих предельные параметры разрешенного строительства, реконструкции, установленные градостроительными планами соответствующих земельных участков, для выполнения которых не требуется получение разрешения на строительство" - разрешение на проведение строительных работ по установке шлагбаумов с организацией оснований с заглублением до 0.3 м НЕ ТРЕБУЕТСЯ.

### Используемое оборудование

**Шлагбаумы:** электромеханический подъёмный Nice Wide S, с шириной перекрываемого проезда 4 м



(рис. 2)

**Камеры:** стандартного радиуса действия HIWATCH 2,8мм (либо аналог).

Монтаж камер осуществляется на фасад здания, либо на мачту стандартным монтажным набором для крепления камер.



(рис. 3)



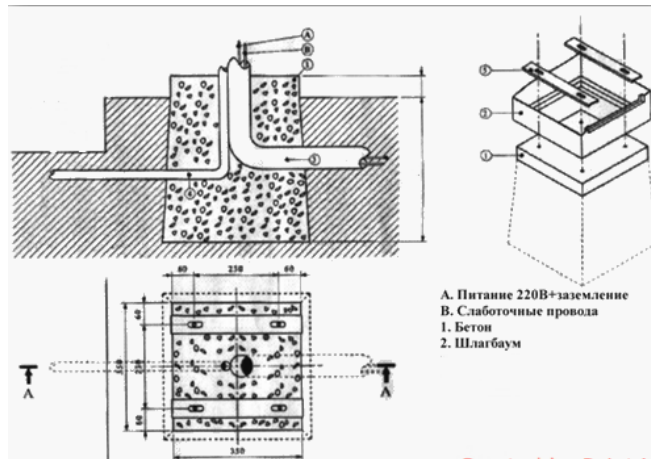
**Оборудование для диспетчеризации:** (вызывая панель, блок управления автоматикой) крепятся на/внутри тумбы шлагбаума.

Работа всех коммутационных устройств осуществляется посредством подключения их к интернету кабельной линией. Для подключения используется кабель для наружной проводки FTP-5e 4x2x0,52. Прокладка кабеля в грунте на глубине до 0,3 м и асфальте в штробе на глубину 50-80 мм в ПНД трубе диаметром 25 мм, с толщиной стенки не менее 2 мм.



(рис. 4)

**Фундаменты:** плавающие, мелкозаглубленные выполняются из пескобетона М300, без арматурного каркаса. Глубина залегания 300 мм. Высота над грунтом не менее 50мм. Без подстилающего слоя и гидроизоляции.



**Электроснабжение:** Для электроснабжения шлагбаума используется кабель ПУГНП 3x1,5 и/или 2x1,5. Прокладка кабеля ПУГНП и FTP после выхода из земли осуществляется по фасаду здания в гофрированной ПНД трубе диаметром 25 мм.

Зоной разграничения ответственности заказчика и подрядчика является ЩСиС (Щит Силовой и Слаботочный). ЩСиС располагается в здании в точках, ближайших к месту установки шлагбаума. В обязанности заказчика входит подача в ЩСиС электропитания напряжения 220 В и предоставление устойчивого проводного интернет соединения. Коммутация всех исполнительных устройств с ЩСиС входит в функции подрядчика.

### **Шлагбаум электромеханический подъемный NICE WIDE S**

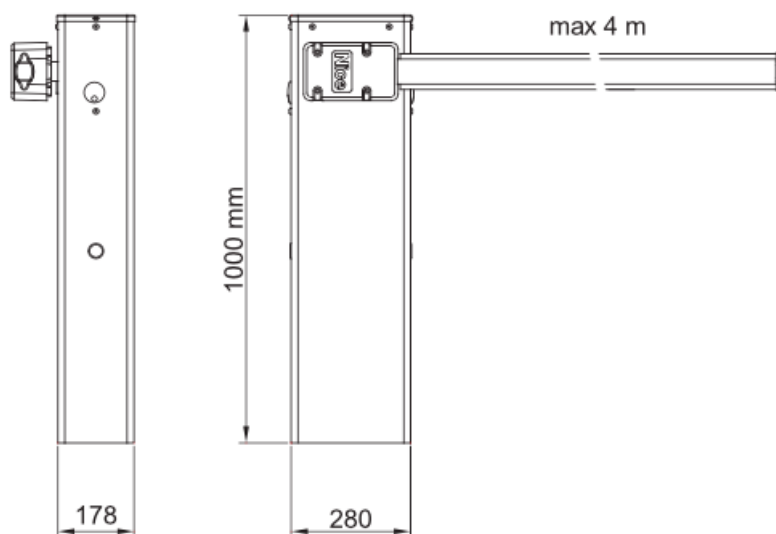
Шлагбаум автоматический с электромеханическим приводом поднятия и опускания стрелы. Шлагбаум состоит из алюминиевой стрелы и стальной стойки, установленной на бетонное основание и закрепленной болтами, вмонтированными в бетонное основание. В стойке шлагбаума находится электромеханический привод, а также блок электронного управления. Привод, перемещающий стрелу, состоит из электродвигателя, редуктора, а также двух пружин, балансирующих вес стрелы. Шлагбаум снабжен регулируемым

устройством безопасности, а также устройством фиксации стрелы в любом положении и ручным «расцепителем» для работы в случае отсутствия электроэнергии.

Шлагбаум состоит из алюминиевой стрелы белого цвета с зеркальными отражательными поперечными полосками красного и белого цвета, а также стальной стойки, обработанной катафорезом и покрашенной полиэфирной краской в красный цвет. Тумба шлагбаума снабжена диодной сигнальной лампой белого цвета для предупреждения водителей транспортных средств и пешеходов, об опускании (поднятии) стрелы шлагбаума.

Все элементы покрыты порошково-полимерной краской, на стреле расположены светоотражающие элементы. Шлагбаум устойчив к внешним механическим воздействиям и климатическим условиям на территории РФ. Данный шлагбаум имеет повышенную скорость открытия/закрытия. Шлагбаум применяется на автопарковках, въездах в промышленные предприятия, дворовые территории, школы, детские сады и любые другие объекты, требующие системы контроля доступа транспортных средств. Шлагбаум снабжен регулируемым устройством безопасности, а также устройством фиксации стрелы в любом положении и ручным «расцепителем» для работы в случае отсутствия электроэнергии.

### Габариты



### Технические характеристики

КОД	WIDES
<b>ЭЛЕКТРИЧЕСКИЕ ХАРАКТЕРИСТИКИ</b>	
ПИТАНИЕ (В пер.тока, 50Гц)	230
ПИТАНИЕ ДВИГАТЕЛЯ (В пост.тока)	24
НОМИНАЛЬНЫЙ ТОК (А)	1.3
МОЩНОСТЬ (Вт)	300
<b>РАБОЧИЕ ХАРАКТЕРИСТИКИ</b>	
МАКСИМАЛЬНАЯ СКОРОСТЬ (м/с)	4
КРУТЯЩИЙ МОМЕНТ (Нм)	100
ИНТЕНСИВНОСТЬ (циклов/час)	100
<b>РАЗМЕРНЫЕ И ОБЩИЕ ХАРАКТЕРИСТИКИ</b>	
КЛАСС ЗАЩИТЫ (IP)	44
РАБОЧАЯ ТЕМП-РА (°C min/max)	-20 ÷ +50
РАЗМЕРЫ (мм)	280x178x1000 h
ВЕС (кг)	40